



**АДМИНИСТРАЦИЯ ГОРОДСКОГО ОКРУГА
ГОРОД МИХАЙЛОВКА
ВОЛГОГРАДСКОЙ ОБЛАСТИ**

ПОСТАНОВЛЕНИЕ

от 09 ноября 2021 г.

№ 3323

Об установлении публичного сервитута
в целях эксплуатации объекта энергетики

Рассмотрев ходатайство публичного акционерного общества «Россети Юг» (ИНН 6164266561, ОГРН 1076164009096) об установлении публичного сервитута в целях эксплуатации объекта энергетики местного значения, в соответствии с подпунктом 1 статьи 39.37, подпунктом 4 статьи 39.38, статьей 39.43 Земельного кодекса Российской Федерации, пунктами 1, 4 статьи 3.6 Федерального закона от 25.10.2001 № 137-ФЗ «О введении в действие Земельного кодекса Российской Федерации», ст. 16 Федерального закона от 06.10.2003 № 131-ФЗ «Об общих принципах организации местного самоуправления в Российской Федерации», Уставом городского округа город Михайловка Волгоградской области администрация городского округа город Михайловка Волгоградской области **п о с т а н о в л я е т**:

1. Установить публичный сервитут в целях эксплуатации объекта энергетики «ВЛ-10 кВ № 1 "Сидорская"», местоположение: Волгоградская область, город Михайловка, общей площадью 219244,0 кв.м., и Волгоградская область, городской округ город Михайловка, общей площадью 181879,0 кв.м., являющегося объектом местного значения (далее – инженерное сооружение), в отношении земельных участков по перечню и в границах согласно приложению к настоящему постановлению.

2. Утвердить границы публичного сервитута в целях эксплуатации объекта энергетики согласно приложению к настоящему постановлению.

3. Публичный сервитут устанавливается в интересах публичного акционерного общества «Россети Юг» (далее – обладатель публичного сервитута).

4. Публичный сервитут устанавливается сроком на 49 лет.

5. Плата за публичный сервитут не устанавливается.

6. В отношении земельных участков, указанных в приложении к настоящему постановлению, и (или) расположенных на них объектов недвижимого имущества в соответствии с их разрешенным использованием, установить свободный график проведения работ при осуществлении деятельности, для обеспечения которой устанавливается публичный сервитут.

7. Довести до сведения обладателя публичного сервитута:

7.1. Обладатель публичного сервитута вправе заключить с правообладателями земельных участков, указанных в приложении к настоящему постановлению, соглашение об осуществлении публичного сервитута в соответствии с Земельным кодексом Российской Федерации. В случае отсутствия соглашения об осуществлении публичного сервитута обладатель публичного сервитута осуществляет деятельность на условиях, указанных в решении об установлении публичного сервитута.

7.2. Обладатель публичного сервитута обязан привести земельные участки, указанные в приложении к настоящему постановлению, в состояние, пригодное для их использования в соответствии с видом разрешенного использования, в сроки, предусмотренные пунктом 8 статьи 39.50 Земельного кодекса Российской Федерации.

8. Переход прав на объект энергетики, принадлежащий обладателю публичного сервитута, влечет за собой переход публичного сервитута к новому собственнику объекта энергетики. При этом такой переход не является основанием для изменения условий осуществления публичного сервитута.

9. Отделу по имуществу и землепользованию администрации городского округа город Михайловка Волгоградской области:

9.1. Обеспечить в течение 5 рабочих дней со дня принятия настоящего решения проведение мероприятий в соответствии с пунктом 7 статьи 39.43 Земельного кодекса Российской Федерации.

9.2. Внести соответствующие изменения в учетную документацию.

10. Публичный сервитут считается установленным со дня внесения сведений о нем в Единый государственный реестр недвижимости.

11. Контроль за исполнением настоящего постановления возложить на заместителя главы городского округа по экономике, финансам и управлению имуществом Л.В.Гордиенко.

Вр.и.о. главы городского округа

Л.В.Гордиенко

Приложение

к постановлению администрации
городского округа город Михайловка
Волгоградской области
от 09.11.2021г. № 3323

Перечень земельных участков, в отношении которых устанавливается
публичный сервитут и его границы

№ п/п	Кадастровый номер земельного участка	Адрес или описание местоположения земельного участка
1	34:16:000000:53 (вх.34:16:150001:67)	Волгоградская область, Михайловский район
2	34:16:000000:1605	Волгоградская область, Михайловский район, территория Сидорского сельского поселения, 0,8-14,0 км на северо-запад; 10,5 км на север; 6,4-10,1 км на северо-восток от с. Сидоры
3	34:16:080005:3	Волгоградская область, Михайловский район, 4+300 км автодороги Михайловка-Даниловка
4	34:16:080005:314	местоположение установлено относительно ориентира, расположенного за пределами участка, ориентир: Волгоградская область, Михайловский район, х. Катасонов, участок находится примерно в 50 м по направлению на северо-восток от ориентира
5	34:16:080005:638	Волгоградская область, Михайловский район, местоположение установлено относительно ориентира, расположенного за пределами участка, ориентир: п. Себрово, участок находится примерно в 0,5-10,5 км от ориентира по направлению на северо-запад
6	34:16:090005:124	Волгоградская область, Михайловский район, местоположение установлено относительно ориентира, расположенного в границах участка, ориентир 0,5 км юго-западнее с. Сидоры
7	34:16:090005:392	Волгоградская область, Михайловский район, 50 м по направлению на север от земельного участка с кадастровым номером 34:16:080005:638, участок № 17
8	34:37:000000:51 (вх.34:37:010336:89, 34:37:010336:91, 34:37:010336:92)	Волгоградская область, Михайловский район, город Михайловка
9	34:37:000000:79 (вх.34:37:010305:6)	Волгоградская область, город Михайловка

10	34:37:000000:99	местоположение установлено относительно ориентира, расположенного за пределами участка, ориентир: Волгоградская область, город Михайловка, здание по проезду Карьерный, 2, участок находится примерно в 800 м по направлению на юг от ориентира
11	34:37:010302:179	Волгоградская область, город Михайловка, проезд Карьерный
12	34:37:010302:24	Волгоградская область, город Михайловка, проезд Карьерный, 1 а
13	34:37:010304:16	Волгоградская область, город Михайловка, ул. Тишанская, 68а
14	34:37:010304:20	Волгоградская область, город Михайловка, ул. Тишанская, 72-б
15	34:37:010304:26	Волгоградская область, город Михайловка, ул. Тишанская, 72г
16	34:37:010304:8	Волгоградская область, город Михайловка, ул. Тишанская, 70
17	34:37:010304:80	Волгоградская область, город Михайловка, ул. Тишанская, 72-а
18	34:37:010304:83	местоположение установлено относительно ориентира, расположенного за пределами участка, ориентир: Волгоградская область, город Михайловка, земельный участок с кадастровым номером 34:37:010304:21, участок находится примерно в 0 м по направлению на северо-восток от ориентира
19	34:37:010336:109	Волгоградская область, город Михайловка, ул. им. Крупской, 148
20	34:37:010336:226	местоположение установлено относительно ориентира, расположенного за пределами участка, ориентир: Волгоградская область, город Михайловка, земельный участок с кадастровым номером 34:37:010336:109, участок находится примерно в 17 м по направлению на юг от ориентира
21	34:37:010357:1	Волгоградская область, город Михайловка, ул. Туристическая, 19-а
22	34:37:010357:230	Волгоградская область, город Михайловка, ул. Туристическая, 2
23	34:37:010357:232	Волгоградская область, город Михайловка, ул. Туристическая, 17б
24	34:37:010357:248	Волгоградская область, город Михайловка, ул. Туристическая, 39
25	34:37:010357:265	Волгоградская область, город Михайловка, ул. Ковыльная, 16л

26	34:37:010357:95	Волгоградская область, город Михайловка, ул. Туристическая, 19
27	34:37:010358:82	обл. Волгоградская, г. Михайловка, ул. Береговая, 2
28	34:37:010359:1	Волгоградская область, город Михайловка, ул. Ак. Топчиева, 62
29	34:37:010359:4	Волгоградская область, город Михайловка, ул. ак. Топчиева, 64
30	34:37:010359:61	Волгоградская область, город Михайловка, ул. Береговая, 32
31	34:37:010364:10	Волгоградская область, город Михайловка, пер. Солнечный, 11
32	34:37:010364:161	Волгоградская область, город Михайловка, пер. Солнечный, 4 б
33	34:37:010364:17	Волгоградская область, город Михайловка, пер. Солнечный, 4-а
34	34:37:010364:2	Волгоградская область, город Михайловка, ул. ак. Топчиева, 61
35	34:37:010364:61	Волгоградская область, город Михайловка, пер. Короткий, 15
36	34:37:010364:72	Волгоградская область, город Михайловка, пер. Солнечный, 2-в
37	34:37:010364:73	Волгоградская область, город Михайловка, пер. Солнечный, 2-а
38	34:37:010364:78	Волгоградская область, город Михайловка, пер. Солнечный, 2-б
39	34:37:010305:10	Волгоградская область, город Михайловка, ул. им. Крупской, 103
40	34:37:010305:104	Волгоградская область, город Михайловка, ул. им. Крупской, 103
41	34:37:010305:106	Волгоградская область, город Михайловка, ул. им. Крупской, 103
42	34:37:010305:111	Волгоградская область, город Михайловка, ул. им. Крупской, 103
43	34:37:010305:9	Волгоградская область, город Михайловка, ул. им. Крупской, 103
44	34:37:010305:94	местоположение установлено относительно ориентира, расположенного за пределами участка, ориентир: Волгоградская область, город Михайловка, севернее участка с кадастровым номером 34:37:010305:7, участок находится примерно в 50 метров по направлению на север от ориентира
45	34:37:010307:15	Волгоградская область, город Михайловка, ул. Краснодарская, 33

46	34:37:010307:60	Волгоградская область, город Михайловка, ул. Краснодарская, 23
47	34:37:010307:61	Волгоградская область, город Михайловка, ул. Проселочная, 18
48	34:37:010307:66	Волгоградская область, город Михайловка, ул. Краснодарская, 27
49	34:37:010307:67	Волгоградская область, город Михайловка, ул. Краснодарская, 29
50	34:37:010307:68	Волгоградская область, город Михайловка, ул. Краснодарская, 31
51	34:37:010307:92	Волгоградская область, город Михайловка, в районе автодороги Михайловка-Даниловка, 8км+200м
52	34:37:010335:4	Волгоградская область, город Михайловка, ул. Туристическая, 1
53	34:37:010335:41	Волгоградская область, город Михайловка, ул. Туристическая, 5
54	34:37:010335:42	Волгоградская область, город Михайловка, ул. Туристическая, 9
55	34:37:010335:5	Волгоградская область, город Михайловка, ул. Туристическая, 1
56	34:37:010335:575	Волгоградская область, город Михайловка, ул. Туристическая, 3
57	34:16:000000:2307	Волгоградская область, Михайловский район, 2 км на юго-восток от город Михайловка
58	34:16:000000:2306	Волгоградская область, Михайловский район, 2 км на юго-восток от города Михайловка
59	34:16:000000:2287	Волгоградская область, город Михайловка, Даниловка-Котово
60	34:16:000000:60 (вх.34:16:050004:13)	Волгоградская область, Михайловский район
61	34:16:090005:273	Волгоградская область, Михайловский район, северо-западнее с. Сидоры
62	34:16:090005:616	Волгоградская область, Михайловский район, северо-западнее с. Сидоры
63	34:16:090005:14 (вх.34:16:090005:629)	Волгоградская область, Михайловский район, северо-западнее с. Сидоры
64	34:37:000000:33	Волгоградская область, Михайловский район, город Михайловка, от п/с "Михайловская"
65	34:37:000000:43	Волгоградская область, Михайловский район, город Михайловка
66	34:37:000000:2452	Волгоградская область, город Михайловка
67	34:37:000000:2470	Волгоградская область, город Михайловка
68	34:37:000000:2495	Волгоградская область, город Михайловка
69	34:37:000000:2911	Волгоградская область, территория города Михайловка

70	34:37:000000:34	Волгоградская область, Михайловский район, город Михайловка, от п/с "Михайловская"
71	34:37:000000:2480	Волгоградская область, город Михайловка
72	34:37:010358:103	Волгоградская область, город Михайловка, ул. Береговая, 10

ОПИСАНИЕ МЕСТОПОЛОЖЕНИЯ ГРАНИЦ
Публичный сервитут ВЛ-10 кВ №1 "Сидорская"

(наименование объекта, местоположение границ которого описано (далее - объект))

Раздел 1

Сведения об объекте

№ п/п	Характеристики объекта	Описание характеристик
1	2	3
1.	Местоположение объекта	Волгоградская область, город Михайловка
2.	Площадь объекта +/- величина погрешности определения площади (P +/- Дельта P)	219244 +/- 164 м ²
3.	Иные характеристики объекта	Публичный сервитут. В целях эксплуатации объекта энергетики ВЛ-10 кВ №1 "Сидорская". Срок публичного сервитута 49 лет. Владелец публичного сервитута публичное акционерное общество «Россети Юг» ИНН 6164266561, ОГРН1076164009096, почтовый адрес: 344002, г.Ростов-на-Дону, ул.Большая Садовая, д.49, адрес электронной почты office@rosseti-yug.ru

Раздел 2					
Сведения о местоположении границ объекта					
1. Система координат МСК-34, СК местная г. Михайловка					
2. Сведения о характерных точках границ объекта					
Обозначение характерных точек границ	Координаты, м		Метод определения координат характерной точки	Средняя квадратическая погрешность положения характерной точки (Mt), м	Описание обозначения точки на местности (при наличии)
	X	Y			
1	2	3	4	5	6
-	-	-	-	-	
3. Сведения о характерных точках части (частей) границы объекта					
Обозначение характерных точек части границы	Координаты, м		Метод определения координат характерной точки	Средняя квадратическая погрешность положения характерной точки (Mt), м	Описание обозначения точки на местности (при наличии)
	X	Y			
1	2	3	4	5	6
Часть 1					
107	38630.56	22789.18	Метод спутниковых геодезических измерений (определений)	0.1	-
108	38616.78	22805.08	Метод спутниковых геодезических измерений (определений)	0.1	-
109	38582.30	22776.10	Метод спутниковых геодезических измерений (определений)	0.1	-
110	38374.34	23023.14	Метод спутниковых геодезических измерений (определений)	0.1	-
111	38371.52	23025.52	Метод спутниковых геодезических измерений (определений)	0.1	-
112	38368.10	23026.76	Метод спутниковых геодезических измерений (определений)	0.1	-
113	38364.44	23026.76	Метод спутниковых геодезических измерений (определений)	0.1	-
114	38361.02	23025.52	Метод спутниковых геодезических измерений (определений)	0.1	-

3. Сведения о характерных точках части (частей) границы объекта					
Обозначение характерных точек части границы	Координаты, м		Метод определения координат характерной точки	Средняя квадратическая погрешность положения характерной точки (Mt), м	Описание обозначения точки на местности (при наличии)
	X	Y			
1	2	3	4	5	6
115	37946.02	22664.08	Метод спутниковых геодезических измерений (определений)	0.1	-
116	37504.76	22348.58	Метод спутниковых геодезических измерений (определений)	0.1	-
117	37453.20	22297.64	Метод спутниковых геодезических измерений (определений)	0.1	-
118	37114.86	22080.90	Метод спутниковых геодезических измерений (определений)	0.1	-
119	37109.90	22073.12	Метод спутниковых геодезических измерений (определений)	0.1	-
120	37048.02	21958.44	Метод спутниковых геодезических измерений (определений)	0.1	-
121	36912.38	21712.80	Метод спутниковых геодезических измерений (определений)	0.1	-
122	36905.80	21713.34	Метод спутниковых геодезических измерений (определений)	0.1	-
123	36865.32	21720.92	Метод спутниковых геодезических измерений (определений)	0.1	-
124	36573.00	21780.14	Метод спутниковых геодезических измерений (определений)	0.1	-
125	36443.42	21893.86	Метод спутниковых геодезических измерений (определений)	0.1	-
126	36500.50	21941.76	Метод спутниковых геодезических измерений (определений)	0.1	-
127	36502.84	21944.56	Метод спутниковых геодезических измерений (определений)	0.1	-

3. Сведения о характерных точках части (частей) границы объекта					
Обозначение характерных точек части границы	Координаты, м		Метод определения координат характерной точки	Средняя квадратическая погрешность положения характерной точки (Mt), м	Описание обозначения точки на местности (при наличии)
	X	Y			
1	2	3	4	5	6
128	36504.26	21949.80	Метод спутниковых геодезических измерений (определений)	0.1	-
129	36503.60	21953.44	Метод спутниковых геодезических измерений (определений)	0.1	-
130	36490.50	21988.90	Метод спутниковых геодезических измерений (определений)	0.1	-
131	36553.08	22048.28	Метод спутниковых геодезических измерений (определений)	0.1	-
132	36554.90	22051.44	Метод спутниковых геодезических измерений (определений)	0.1	-
133	36555.54	22055.04	Метод спутниковых геодезических измерений (определений)	0.1	-
134	36554.90	22058.62	Метод спутниковых геодезических измерений (определений)	0.1	-
135	36553.08	22061.78	Метод спутниковых геодезических измерений (определений)	0.1	-
136	36550.28	22064.12	Метод спутниковых геодезических измерений (определений)	0.1	-
137	36546.86	22065.38	Метод спутниковых геодезических измерений (определений)	0.1	-
138	36541.44	22064.90	Метод спутниковых геодезических измерений (определений)	0.1	-
139	36538.28	22063.08	Метод спутниковых геодезических измерений (определений)	0.1	-
140	36485.06	22012.68	Метод спутниковых геодезических измерений (определений)	0.1	-

3. Сведения о характерных точках части (частей) границы объекта					
Обозначение характерных точек части границы	Координаты, м		Метод определения координат характерной точки	Средняя квадратическая погрешность положения характерной точки (Mt), м	Описание обозначения точки на местности (при наличии)
	X	Y			
1	2	3	4	5	6
141	36483.78	22016.42	Метод спутниковых геодезических измерений (определений)	0.1	-
142	36479.94	22020.26	Метод спутниковых геодезических измерений (определений)	0.1	-
143	36474.68	22021.66	Метод спутниковых геодезических измерений (определений)	0.1	-
144	36469.44	22020.26	Метод спутниковых геодезических измерений (определений)	0.1	-
145	36399.66	21957.98	Метод спутниковых геодезических измерений (определений)	0.1	-
146	36180.88	22303.18	Метод спутниковых геодезических измерений (определений)	0.1	-
147	36137.72	22325.12	Метод спутниковых геодезических измерений (определений)	0.1	-
148	35886.56	22580.86	Метод спутниковых геодезических измерений (определений)	0.1	-
149	35880.96	22582.26	Метод спутниковых геодезических измерений (определений)	0.1	-
150	35782.66	22579.04	Метод спутниковых геодезических измерений (определений)	0.1	-
151	35786.44	22727.56	Метод спутниковых геодезических измерений (определений)	0.1	-
152	35918.04	22804.18	Метод спутниковых геодезических измерений (определений)	0.1	-
153	36063.28	22709.68	Метод спутниковых геодезических измерений (определений)	0.1	-

3. Сведения о характерных точках части (частей) границы объекта					
Обозначение характерных точек части границы	Координаты, м		Метод определения координат характерной точки	Средняя квадратическая погрешность положения характерной точки (Mt), м	Описание обозначения точки на местности (при наличии)
	X	Y			
1	2	3	4	5	6
154	36069.08	22707.92	Метод спутниковых геодезических измерений (определений)	0.1	-
155	36074.34	22709.34	Метод спутниковых геодезических измерений (определений)	0.1	-
156	36078.18	22713.18	Метод спутниковых геодезических измерений (определений)	0.1	-
157	36079.58	22718.42	Метод спутниковых геодезических измерений (определений)	0.1	-
158	36078.18	22723.68	Метод спутниковых геодезических измерений (определений)	0.1	-
159	36074.88	22727.18	Метод спутниковых геодезических измерений (определений)	0.1	-
160	36052.88	22741.78	Метод спутниковых геодезических измерений (определений)	0.1	-
161	36173.56	22783.50	Метод спутниковых геодезических измерений (определений)	0.1	-
162	36176.54	22785.14	Метод спутниковых геодезических измерений (определений)	0.1	-
163	36178.82	22787.64	Метод спутниковых геодезических измерений (определений)	0.1	-
164	36279.18	22940.52	Метод спутниковых геодезических измерений (определений)	0.1	-
165	36280.92	22946.30	Метод спутниковых геодезических измерений (определений)	0.1	-
166	36280.14	22950.26	Метод спутниковых геодезических измерений (определений)	0.1	-

3. Сведения о характерных точках части (частей) границы объекта					
Обозначение характерных точек части границы	Координаты, м		Метод определения координат характерной точки	Средняя квадратическая погрешность положения характерной точки (Mt), м	Описание обозначения точки на местности (при наличии)
	X	Y			
1	2	3	4	5	6
167	36247.54	23031.22	Метод спутниковых геодезических измерений (определений)	0.1	-
168	36198.14	23151.06	Метод спутниковых геодезических измерений (определений)	0.1	-
169	36245.98	23182.04	Метод спутниковых геодезических измерений (определений)	0.1	-
170	36338.12	23197.94	Метод спутниковых геодезических измерений (определений)	0.1	-
171	36390.86	23207.92	Метод спутниковых геодезических измерений (определений)	0.1	-
172	36435.28	23214.40	Метод спутниковых геодезических измерений (определений)	0.1	-
173	36603.74	23270.38	Метод спутниковых геодезических измерений (определений)	0.1	-
174	36608.20	23273.50	Метод спутниковых геодезических измерений (определений)	0.1	-
175	36610.02	23276.64	Метод спутниковых геодезических измерений (определений)	0.1	-
176	36610.64	23280.24	Метод спутниковых геодезических измерений (определений)	0.1	-
177	36509.00	23738.92	Метод спутниковых геодезических измерений (определений)	0.1	-
178	36493.08	23808.80	Метод спутниковых геодезических измерений (определений)	0.1	-
179	36469.78	23816.60	Метод спутниковых геодезических измерений (определений)	0.1	-

3. Сведения о характерных точках части (частей) границы объекта					
Обозначение характерных точек части границы	Координаты, м		Метод определения координат характерной точки	Средняя квадратическая погрешность положения характерной точки (Mt), м	Описание обозначения точки на местности (при наличии)
	X	Y			
1	2	3	4	5	6
180	36488.50	23734.36	Метод спутниковых геодезических измерений (определений)	0.1	-
181	36587.80	23287.18	Метод спутниковых геодезических измерений (определений)	0.1	-
182	36429.66	23234.66	Метод спутниковых геодезических измерений (определений)	0.1	-
183	36387.24	23228.60	Метод спутниковых геодезических измерений (определений)	0.1	-
184	36334.42	23218.62	Метод спутниковых геодезических измерений (определений)	0.1	-
185	36238.92	23202.02	Метод спутниковых геодезических измерений (определений)	0.1	-
186	36178.44	23163.24	Метод спутниковых геодезических измерений (определений)	0.1	-
187	36175.32	23158.78	Метод спутниковых геодезических измерений (определений)	0.1	-
188	36174.68	23155.18	Метод спутниковых геодезических измерений (определений)	0.1	-
189	36175.32	23151.60	Метод спутниковых геодезических измерений (определений)	0.1	-
190	36258.64	22947.48	Метод спутниковых геодезических измерений (определений)	0.1	-
191	36163.24	22802.14	Метод спутниковых геодезических измерений (определений)	0.1	-
192	36030.92	22756.26	Метод спутниковых геодезических измерений (определений)	0.1	-

3. Сведения о характерных точках части (частей) границы объекта					
Обозначение характерных точек части границы	Координаты, м		Метод определения координат характерной точки	Средняя квадратическая погрешность положения характерной точки (Mt), м	Описание обозначения точки на местности (при наличии)
	X	Y			
1	2	3	4	5	6
193	35924.06	22825.32	Метод спутниковых геодезических измерений (определений)	0.1	-
194	35918.34	22827.02	Метод спутниковых геодезических измерений (определений)	0.1	-
195	35913.06	22825.60	Метод спутниковых геодезических измерений (определений)	0.1	-
196	35780.82	22748.56	Метод спутниковых геодезических измерений (определений)	0.1	-
197	35763.46	22762.36	Метод спутниковых геодезических измерений (определений)	0.1	-
198	35770.00	22690.28	Метод спутниковых геодезических измерений (определений)	0.1	-
199	35764.24	22680.30	Метод спутниковых геодезических измерений (определений)	0.1	-
200	35761.40	22568.08	Метод спутниковых геодезических измерений (определений)	0.1	-
201	35762.04	22564.50	Метод спутниковых геодезических измерений (определений)	0.1	-
202	35763.86	22561.34	Метод спутниковых геодезических измерений (определений)	0.1	-
203	35768.30	22558.22	Метод спутниковых геодезических измерений (определений)	0.1	-
204	35771.90	22557.58	Метод спутниковых геодезических измерений (определений)	0.1	-
205	35877.04	22561.12	Метод спутниковых геодезических измерений (определений)	0.1	-

3. Сведения о характерных точках части (частей) границы объекта					
Обозначение характерных точек части границы	Координаты, м		Метод определения координат характерной точки	Средняя квадратическая погрешность положения характерной точки (Mt), м	Описание обозначения точки на местности (при наличии)
	X	Y			
1	2	3	4	5	6
206	36123.96	22309.16	Метод спутниковых геодезических измерений (определений)	0.1	-
207	36126.76	22307.12	Метод спутниковых геодезических измерений (определений)	0.1	-
208	36166.54	22287.30	Метод спутниковых геодезических измерений (определений)	0.1	-
209	36326.48	22034.34	Метод спутниковых геодезических измерений (определений)	0.1	-
210	36300.32	22009.70	Метод спутниковых геодезических измерений (определений)	0.1	-
211	36298.50	22006.54	Метод спутниковых геодезических измерений (определений)	0.1	-
212	36297.86	22002.96	Метод спутниковых геодезических измерений (определений)	0.1	-
213	36299.26	21997.70	Метод спутниковых геодезических измерений (определений)	0.1	-
214	36301.60	21994.92	Метод спутниковых геодезических измерений (определений)	0.1	-
215	36304.76	21993.08	Метод спутниковых геодезических измерений (определений)	0.1	-
216	36308.36	21992.46	Метод спутниковых геодезических измерений (определений)	0.1	-
217	36313.60	21993.86	Метод спутниковых геодезических измерений (определений)	0.1	-
218	36337.92	22016.26	Метод спутниковых геодезических измерений (определений)	0.1	-

3. Сведения о характерных точках части (частей) границы объекта					
Обозначение характерных точек части границы	Координаты, м		Метод определения координат характерной точки	Средняя квадратическая погрешность положения характерной точки (Mt), м	Описание обозначения точки на местности (при наличии)
	X	Y			
1	2	3	4	5	6
219	36419.58	21886.94	Метод спутниковых геодезических измерений (определений)	0.1	-
220	36514.34	21803.94	Метод спутниковых геодезических измерений (определений)	0.1	-
221	36516.60	21800.54	Метод спутниковых геодезических измерений (определений)	0.1	-
222	36513.54	21767.04	Метод спутниковых геодезических измерений (определений)	0.1	-
223	36514.18	21763.44	Метод спутниковых геодезических измерений (определений)	0.1	-
224	36517.30	21759.00	Метод спутниковых геодезических измерений (определений)	0.1	-
225	36522.22	21756.70	Метод спутниковых геодезических измерений (определений)	0.1	-
226	36525.88	21756.70	Метод спутниковых геодезических измерений (определений)	0.1	-
227	36529.30	21757.94	Метод спутниковых геодезических измерений (определений)	0.1	-
228	36532.10	21760.28	Метод спутниковых геодезических измерений (определений)	0.1	-
229	36534.38	21765.22	Метод спутниковых геодезических измерений (определений)	0.1	-
230	36536.20	21784.58	Метод спутниковых геодезических измерений (определений)	0.1	-
231	36561.20	21762.54	Метод спутниковых геодезических измерений (определений)	0.1	-

3. Сведения о характерных точках части (частей) границы объекта					
Обозначение характерных точек части границы	Координаты, м		Метод определения координат характерной точки	Средняя квадратическая погрешность положения характерной точки (Mt), м	Описание обозначения точки на местности (при наличии)
	X	Y			
1	2	3	4	5	6
232	36566.16	21760.08	Метод спутниковых геодезических измерений (определений)	0.1	-
233	36861.32	21700.30	Метод спутниковых геодезических измерений (определений)	0.1	-
234	36902.50	21692.58	Метод спутниковых геодезических измерений (определений)	0.1	-
235	36918.32	21691.34	Метод спутниковых геодезических измерений (определений)	0.1	-
236	36937.12	21214.38	Метод спутниковых геодезических измерений (определений)	0.1	-
237	36949.60	20920.26	Метод спутниковых геодезических измерений (определений)	0.1	-
238	36946.62	20905.42	Метод спутниковых геодезических измерений (определений)	0.1	-
239	36950.20	20824.02	Метод спутниковых геодезических измерений (определений)	0.1	-
240	36951.16	20776.72	Метод спутниковых геодезических измерений (определений)	0.1	-
241	36956.80	20639.40	Метод спутниковых геодезических измерений (определений)	0.1	-
242	36957.94	20593.36	Метод спутниковых геодезических измерений (определений)	0.1	-
243	36965.10	20418.12	Метод спутниковых геодезических измерений (определений)	0.1	-
244	36944.60	20401.68	Метод спутниковых геодезических измерений (определений)	0.1	-

3. Сведения о характерных точках части (частей) границы объекта					
Обозначение характерных точек части границы	Координаты, м		Метод определения координат характерной точки	Средняя квадратическая погрешность положения характерной точки (Mt), м	Описание обозначения точки на местности (при наличии)
	X	Y			
1	2	3	4	5	6
245	36769.20	20356.68	Метод спутниковых геодезических измерений (определений)	0.1	-
246	36637.76	20321.02	Метод спутниковых геодезических измерений (определений)	0.1	-
247	36591.68	20273.52	Метод спутниковых геодезических измерений (определений)	0.1	-
248	36513.76	20191.20	Метод спутниковых геодезических измерений (определений)	0.1	-
249	36447.64	20119.96	Метод спутниковых геодезических измерений (определений)	0.1	-
250	36445.36	20115.02	Метод спутниковых геодезических измерений (определений)	0.1	-
251	36445.82	20109.62	Метод спутниковых геодезических измерений (определений)	0.1	-
252	36448.94	20105.16	Метод спутниковых геодезических измерений (определений)	0.1	-
253	36453.86	20102.86	Метод спутниковых геодезических измерений (определений)	0.1	-
254	36459.28	20103.34	Метод спутниковых геодезических измерений (определений)	0.1	-
255	36463.34	20106.00	Метод спутниковых геодезических измерений (определений)	0.1	-
256	36529.12	20176.88	Метод спутниковых геодезических измерений (определений)	0.1	-
257	36648.78	20302.64	Метод спутниковых геодезических измерений (определений)	0.1	-

3. Сведения о характерных точках части (частей) границы объекта					
Обозначение характерных точек части границы	Координаты, м		Метод определения координат характерной точки	Средняя квадратическая погрешность положения характерной точки (Mt), м	Описание обозначения точки на местности (при наличии)
	X	Y			
1	2	3	4	5	6
258	36774.58	20336.38	Метод спутниковых геодезических измерений (определений)	0.1	-
259	36952.00	20381.92	Метод спутниковых геодезических измерений (определений)	0.1	-
260	36955.96	20383.88	Метод спутниковых геодезических измерений (определений)	0.1	-
261	36966.14	20392.02	Метод спутниковых геодезических измерений (определений)	0.1	-
262	36968.94	20328.34	Метод спутниковых геодезических измерений (определений)	0.1	-
263	36985.14	20262.32	Метод спутниковых геодезических измерений (определений)	0.1	-
264	36987.56	20258.76	Метод спутниковых геодезических измерений (определений)	0.1	-
265	37021.80	20223.26	Метод спутниковых геодезических измерений (определений)	0.1	-
266	37041.90	20203.76	Метод спутниковых геодезических измерений (определений)	0.1	-
267	37036.80	20201.10	Метод спутниковых геодезических измерений (определений)	0.1	-
268	37033.68	20196.64	Метод спутниковых геодезических измерений (определений)	0.1	-
269	37009.90	20123.48	Метод спутниковых геодезических измерений (определений)	0.1	-
270	37023.28	20076.70	Метод спутниковых геодезических измерений (определений)	0.1	-

3. Сведения о характерных точках части (частей) границы объекта					
Обозначение характерных точек части границы	Координаты, м		Метод определения координат характерной точки	Средняя квадратическая погрешность положения характерной точки (Mt), м	Описание обозначения точки на местности (при наличии)
	X	Y			
1	2	3	4	5	6
271	37017.84	20014.50	Метод спутниковых геодезических измерений (определений)	0.1	-
272	37018.44	20010.00	Метод спутниковых геодезических измерений (определений)	0.1	-
273	37021.54	20005.54	Метод спутниковых геодезических измерений (определений)	0.1	-
274	37024.70	20003.72	Метод спутниковых геодезических измерений (определений)	0.1	-
275	37051.64	20000.18	Метод спутниковых геодезических измерений (определений)	0.1	-
276	37055.08	20001.44	Метод спутниковых геодезических измерений (определений)	0.1	-
277	37058.92	20005.28	Метод спутниковых геодезических измерений (определений)	0.1	-
278	37060.16	20008.70	Метод спутниковых геодезических измерений (определений)	0.1	-
279	37060.16	20012.36	Метод спутниковых геодезических измерений (определений)	0.1	-
280	37058.92	20015.78	Метод спутниковых геодезических измерений (определений)	0.1	-
281	37055.08	20019.62	Метод спутниковых геодезических измерений (определений)	0.1	-
282	37051.64	20020.88	Метод спутниковых геодезических измерений (определений)	0.1	-
283	37039.62	20022.60	Метод спутниковых геодезических измерений (определений)	0.1	-

3. Сведения о характерных точках части (частей) границы объекта					
Обозначение характерных точек части границы	Координаты, м		Метод определения координат характерной точки	Средняя квадратическая погрешность положения характерной точки (Mt), м	Описание обозначения точки на местности (при наличии)
	X	Y			
1	2	3	4	5	6
284	37044.40	20078.18	Метод спутниковых геодезических измерений (определений)	0.1	-
285	37031.40	20123.10	Метод спутниковых геодезических измерений (определений)	0.1	-
286	37052.06	20185.26	Метод спутниковых геодезических измерений (определений)	0.1	-
287	37060.64	20188.90	Метод спутниковых геодезических измерений (определений)	0.1	-
288	37088.92	20177.20	Метод спутниковых геодезических измерений (определений)	0.1	-
289	37245.74	20140.94	Метод спутниковых геодезических измерений (определений)	0.1	-
290	37249.40	20140.94	Метод спутниковых геодезических измерений (определений)	0.1	-
291	37252.82	20142.18	Метод спутниковых геодезических измерений (определений)	0.1	-
292	37256.66	20146.02	Метод спутниковых геодезических измерений (определений)	0.1	-
293	37258.06	20151.28	Метод спутниковых геодезических измерений (определений)	0.1	-
294	37257.44	20154.86	Метод спутниковых геодезических измерений (определений)	0.1	-
295	37254.32	20159.32	Метод спутниковых геодезических измерений (определений)	0.1	-
296	37251.16	20161.14	Метод спутниковых геодезических измерений (определений)	0.1	-

3. Сведения о характерных точках части (частей) границы объекта					
Обозначение характерных точек части границы	Координаты, м		Метод определения координат характерной точки	Средняя квадратическая погрешность положения характерной точки (Mt), м	Описание обозначения точки на местности (при наличии)
	X	Y			
1	2	3	4	5	6
297	37094.58	20197.44	Метод спутниковых геодезических измерений (определений)	0.1	-
298	37073.82	20206.14	Метод спутниковых геодезических измерений (определений)	0.1	-
299	37083.34	20233.06	Метод спутниковых геодезических измерений (определений)	0.1	-
300	37266.06	20363.82	Метод спутниковых геодезических измерений (определений)	0.1	-
301	37393.44	20362.78	Метод спутниковых геодезических измерений (определений)	0.1	-
302	37450.34	20369.08	Метод спутниковых геодезических измерений (определений)	0.1	-
303	37514.50	20380.42	Метод спутниковых геодезических измерений (определений)	0.1	-
304	37725.64	20461.40	Метод спутниковых геодезических измерений (определений)	0.1	-
305	37854.08	20359.62	Метод спутниковых геодезических измерений (определений)	0.1	-
306	37858.78	20357.50	Метод спутниковых геодезических измерений (определений)	0.1	-
307	37862.44	20357.50	Метод спутниковых геодезических измерений (определений)	0.1	-
308	37866.42	20359.10	Метод спутниковых геодезических измерений (определений)	0.1	-
309	37911.00	20388.02	Метод спутниковых геодезических измерений (определений)	0.1	-

3. Сведения о характерных точках части (частей) границы объекта					
Обозначение характерных точек части границы	Координаты, м		Метод определения координат характерной точки	Средняя квадратическая погрешность положения характерной точки (Mt), м	Описание обозначения точки на местности (при наличии)
	X	Y			
1	2	3	4	5	6
310	38054.94	20482.52	Метод спутниковых геодезических измерений (определений)	0.1	-
311	38208.18	20521.36	Метод спутниковых геодезических измерений (определений)	0.1	-
312	38283.56	20507.14	Метод спутниковых геодезических измерений (определений)	0.1	-
313	38294.20	20490.54	Метод спутниковых геодезических измерений (определений)	0.1	-
314	38313.86	20503.54	Метод спутниковых геодезических измерений (определений)	0.1	-
315	38305.42	20519.78	Метод спутниковых геодезических измерений (определений)	0.1	-
316	38304.30	20522.18	Метод спутниковых геодезических измерений (определений)	0.1	-
317	38304.10	20522.32	Метод спутниковых геодезических измерений (определений)	0.1	-
318	38302.86	20524.70	Метод спутниковых геодезических измерений (определений)	0.1	-
319	38301.64	20524.04	Метод спутниковых геодезических измерений (определений)	0.1	-
320	38299.84	20525.30	Метод спутниковых геодезических измерений (определений)	0.1	-
321	38208.20	20542.60	Метод спутниковых геодезических измерений (определений)	0.1	-
322	38048.06	20502.44	Метод спутниковых геодезических измерений (определений)	0.1	-

3. Сведения о характерных точках части (частей) границы объекта					
Обозначение характерных точек части границы	Координаты, м		Метод определения координат характерной точки	Средняя квадратическая погрешность положения характерной точки (Mt), м	Описание обозначения точки на местности (при наличии)
	X	Y			
1	2	3	4	5	6
323	38044.96	20501.08	Метод спутниковых геодезических измерений (определений)	0.1	-
324	37998.62	20471.14	Метод спутниковых геодезических измерений (определений)	0.1	-
325	37861.20	20380.78	Метод спутниковых геодезических измерений (определений)	0.1	-
326	37733.94	20481.58	Метод спутниковых геодезических измерений (определений)	0.1	-
327	37729.30	20483.64	Метод спутниковых геодезических измерений (определений)	0.1	-
328	37725.66	20483.64	Метод спутниковых геодезических измерений (определений)	0.1	-
329	37667.94	20462.08	Метод спутниковых геодезических измерений (определений)	0.1	-
330	37509.82	20400.92	Метод спутниковых геодезических измерений (определений)	0.1	-
331	37447.02	20389.84	Метод спутниковых геодезических измерений (определений)	0.1	-
332	37392.82	20383.78	Метод спутниковых геодезических измерений (определений)	0.1	-
333	37325.94	20384.68	Метод спутниковых геодезических измерений (определений)	0.1	-
334	37259.48	20384.32	Метод спутниковых геодезических измерений (определений)	0.1	-
335	37068.40	20248.18	Метод спутниковых геодезических измерений (определений)	0.1	-

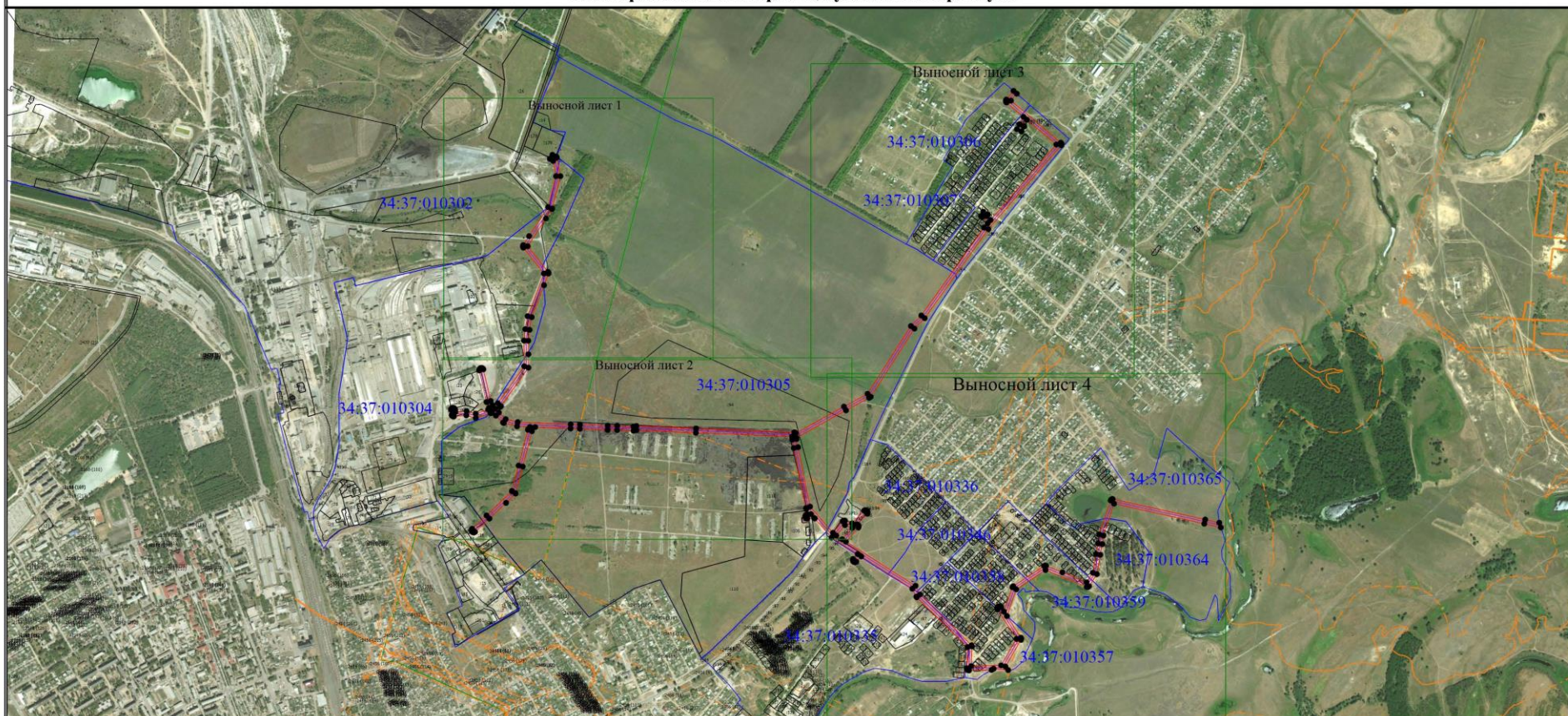
3. Сведения о характерных точках части (частей) границы объекта					
Обозначение характерных точек части границы	Координаты, м		Метод определения координат характерной точки	Средняя квадратическая погрешность положения характерной точки (Mt), м	Описание обозначения точки на местности (при наличии)
	X	Y			
1	2	3	4	5	6
336	37064.66	20243.20	Метод спутниковых геодезических измерений (определений)	0.1	-
337	37056.16	20219.18	Метод спутниковых геодезических измерений (определений)	0.1	-
338	37036.88	20237.88	Метод спутниковых геодезических измерений (определений)	0.1	-
339	37004.30	20271.76	Метод спутниковых геодезических измерений (определений)	0.1	-
340	36989.72	20331.66	Метод спутниковых геодезических измерений (определений)	0.1	-
341	36978.92	20594.06	Метод спутниковых геодезических измерений (определений)	0.1	-
342	36977.78	20640.08	Метод спутниковых геодезических измерений (определений)	0.1	-
343	36972.14	20777.52	Метод спутниковых геодезических измерений (определений)	0.1	-
344	36971.18	20824.80	Метод спутниковых геодезических измерений (определений)	0.1	-
345	36967.66	20904.96	Метод спутниковых геодезических измерений (определений)	0.1	-
346	36970.64	20919.78	Метод спутниковых геодезических измерений (определений)	0.1	-
347	36958.10	21215.26	Метод спутниковых геодезических измерений (определений)	0.1	-
348	36938.92	21702.16	Метод спутниковых геодезических измерений (определений)	0.1	-

3. Сведения о характерных точках части (частей) границы объекта					
Обозначение характерных точек части границы	Координаты, м		Метод определения координат характерной точки	Средняя квадратическая погрешность положения характерной точки (Mt), м	Описание обозначения точки на местности (при наличии)
	X	Y			
1	2	3	4	5	6
349	36938.28	21705.76	Метод спутниковых геодезических измерений (определений)	0.1	-
350	36935.32	21710.04	Метод спутниковых геодезических измерений (определений)	0.1	-
351	37066.44	21948.36	Метод спутниковых геодезических измерений (определений)	0.1	-
352	37129.80	22065.70	Метод спутниковых геодезических измерений (определений)	0.1	-
353	37465.52	22280.58	Метод спутниковых геодезических измерений (определений)	0.1	-
354	37517.62	22331.96	Метод спутниковых геодезических измерений (определений)	0.1	-
355	37953.44	22643.54	Метод спутниковых геодезических измерений (определений)	0.1	-
356	37974.84	22661.50	Метод спутниковых геодезических измерений (определений)	0.1	-
357	38005.90	22633.68	Метод спутниковых геодезических измерений (определений)	0.1	-
358	38007.24	22633.32	Метод спутниковых геодезических измерений (определений)	0.1	-
359	38010.58	22627.50	Метод спутниковых геодезических измерений (определений)	0.1	-
360	38031.40	22639.42	Метод спутниковых геодезических измерений (определений)	0.1	-
361	38018.68	22661.66	Метод спутниковых геодезических измерений (определений)	0.1	-

3. Сведения о характерных точках части (частей) границы объекта					
Обозначение характерных точек части границы	Координаты, м		Метод определения координат характерной точки	Средняя квадратическая погрешность положения характерной точки (Mt), м	Описание обозначения точки на местности (при наличии)
	X	Y			
1	2	3	4	5	6
362	38010.58	22657.02	Метод спутниковых геодезических измерений (определений)	0.1	-
363	37990.84	22675.34	Метод спутниковых геодезических измерений (определений)	0.1	-
364	38365.06	23001.42	Метод спутниковых геодезических измерений (определений)	0.1	-
365	38487.96	22854.88	Метод спутниковых геодезических измерений (определений)	0.1	-
366	38455.56	22838.54	Метод спутниковых геодезических измерений (определений)	0.1	-
367	38454.02	22841.64	Метод спутниковых геодезических измерений (определений)	0.1	-
368	38429.40	22828.02	Метод спутниковых геодезических измерений (определений)	0.1	-
369	38441.20	22805.60	Метод спутниковых геодезических измерений (определений)	0.1	-
370	38465.72	22818.36	Метод спутниковых геодезических измерений (определений)	0.1	-
371	38464.88	22820.04	Метод спутниковых геодезических измерений (определений)	0.1	-
372	38501.94	22838.32	Метод спутниковых геодезических измерений (определений)	0.1	-
373	38573.18	22754.60	Метод спутниковых геодезических измерений (определений)	0.1	-
374	38575.90	22752.34	Метод спутниковых геодезических измерений (определений)	0.1	-

3. Сведения о характерных точках части (частей) границы объекта					
Обозначение характерных точек части границы	Координаты, м		Метод определения координат характерной точки	Средняя квадратическая погрешность положения характерной точки (Mt), м	Описание обозначения точки на местности (при наличии)
	X	Y			
1	2	3	4	5	6
375	38579.34	22751.08	Метод спутниковых геодезических измерений (определений)	0.1	-
376	38584.74	22751.56	Метод спутниковых геодезических измерений (определений)	0.1	-
377	38587.90	22753.38	Метод спутниковых геодезических измерений (определений)	0.1	-
107	38630.56	22789.18	Метод спутниковых геодезических измерений (определений)	0.1	-
378	36429.86	21909.90	Метод спутниковых геодезических измерений (определений)	0.1	-
379	36411.04	21939.96	Метод спутниковых геодезических измерений (определений)	0.1	-
380	36467.82	21990.88	Метод спутниковых геодезических измерений (определений)	0.1	-
381	36481.32	21953.10	Метод спутниковых геодезических измерений (определений)	0.1	-
378	36429.86	21909.90	Метод спутниковых геодезических измерений (определений)	0.1	-

Схема расположения границ публичного сервитута



Масштаб 1:20000

Условные обозначения

- - Граница публичного сервитута
- - Характерная точка границы, сведения о которой позволяют однозначно определить ее положение на местности
- 1 - Обозначение новой характерной точки
- - Местоположение инженерного сооружения
- - Существующая часть границы, имеющиеся в ЕПРН сведения о которой достаточны для определения ее местоположения
- - Граница зоны с особыми условиями
- - Граница кадастрового квартала
- 34:37:010302 - Номер кадастрового квартала

Схема расположения границ публичного сервитута

Выносной лист 1



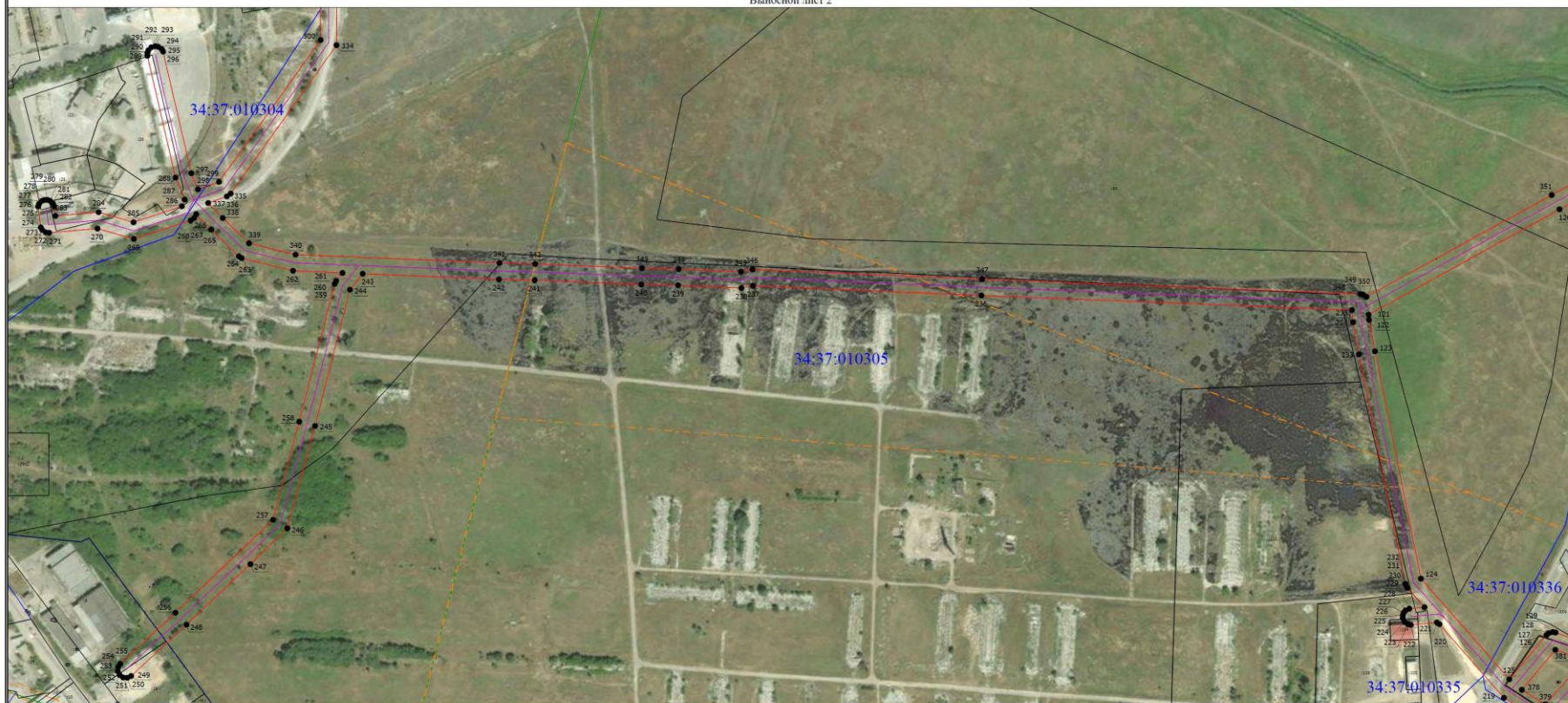
Масштаб 1:5000

Условные обозначения

- - Граница публичного сервитута
- - Характерная точка границы, сведения о которой позволяют однозначно определить ее положение на местности
- 1 - Обозначение новой характерной точки
- - Местоположение инженерного сооружения
- - Существующая часть границы, имеющиеся в ЕГРН сведения о которой достаточны для определения ее местоположения
- - Граница зоны с особыми условиями
- - Граница кадастрового квартала
- 34:37:010302 - Номер кадастрового квартала

Схема расположения границ публичного сервитута

Выносной лист 2



Масштаб 1:5200

Условные обозначения

- - Граница публичного сервитута
- - Характерная точка границы, сведения о которой позволяют однозначно определить ее положение на местности
- 1 - Обозначение новой характерной точки
- - Местоположение инженерного сооружения
- - Существующая часть границы, имеющиеся в ЕГРН сведения о которой достаточны для определения ее местоположения
- - Граница зоны с особыми условиями
- - Граница кадастрового квартала
- 34:37:010302 - Номер кадастрового квартала

Схема расположения границ публичного сервитута

Выносной лист 3



Масштаб 1:6000

Условные обозначения

- - Граница публичного сервитута
- - Характерная точка границы, сведения о которой позволяют однозначно определить ее положение на местности
- 1 - Обозначение новой характерной точки
- - Местоположение инженерного сооружения
- - Существующая часть границы, имеющаяся в ЕГРН сведения о которой достаточны для определения ее местоположения
- - Граница зоны с особыми условиями
- - Граница кадастрового квартала
- 34:37:010302 - Номер кадастрового квартала

Схема расположения границ публичного сервитута

Выносной лист 4



Масштаб 1:7400

Условные обозначения

- - Граница публичного сервитута
- - Характерная точка границы, сведения о которой позволяют однозначно определить ее положение на местности
- 1 - Обозначение новой характерной точки
- - Местоположение инженерного сооружения
- - Существующая часть границы, имеющаяся в ЕГРН сведения о которой достаточны для определения ее местоположения
- - - - - Граница зоны с особыми условиями
- - - - - Граница кадастрового квартала
- 34:37:010302 - Номер кадастрового квартала

ОПИСАНИЕ МЕСТОПОЛОЖЕНИЯ ГРАНИЦ

Публичный сервитут ВЛ-10 кВ №1 "Сидорская"

(наименование объекта, местоположение границ которого описано (далее - объект))

Раздел 1

Сведения об объекте

№ п/п	Характеристики объекта	Описание характеристик
1	2	3
1.	Местоположение объекта	Волгоградская область, район Михайловский
2.	Площадь объекта +/- величина погрешности определения площади (P +/- Дельта P)	181879 +/- 149 м ²
3.	Иные характеристики объекта	Публичный сервитут. В целях эксплуатации объекта энергетики ВЛ-10 кВ №1 "Сидорская". Срок публичного сервитута 49 лет. Владелец публичного сервитута публичное акционерное общество «Россети Юг» ИНН 6164266561, ОГРН1076164009096, почтовый адрес: 344002, г.Ростов-на-Дону, ул.Большая Садовая, д.49, адрес электронной почты office@rosseti-yug.ru

Раздел 2					
Сведения о местоположении границ объекта					
1. Система координат МСК-34, СК местная г. Михайловка					
2. Сведения о характерных точках границ объекта					
Обозначение характерных точек границ	Координаты, м		Метод определения координат характерной точки	Средняя квадратическая погрешность положения характерной точки (Mt), м	Описание обозначения точки на местности (при наличии)
	X	Y			
1	2	3	4	5	6
-	-	-	-	-	
3. Сведения о характерных точках части (частей) границы объекта					
Обозначение характерных точек части границы	Координаты, м		Метод определения координат характерной точки	Средняя квадратическая погрешность положения характерной точки (Mt), м	Описание обозначения точки на местности (при наличии)
	X	Y			
1	2	3	4	5	6
Часть 1					
1	639055.76	1319160.31	Метод спутниковых геодезических измерений	0.1	-
2	639017.23	1319121.95	Метод спутниковых геодезических измерений	0.1	-
3	639015.40	1319118.79	Метод спутниковых геодезических измерений	0.1	-
4	639014.77	1319115.20	Метод спутниковых геодезических измерений	0.1	-
5	639016.62	1319106.53	Метод спутниковых геодезических измерений	0.1	-
6	638957.15	1319033.56	Метод спутниковых геодезических измерений	0.1	-
7	638704.36	1318774.80	Метод спутниковых геодезических измерений	0.1	-
8	638242.04	1318299.21	Метод спутниковых геодезических измерений	0.1	-

3. Сведения о характерных точках части (частей) границы объекта					
Обозначение характерных точек части границы	Координаты, м		Метод определения координат характерной точки	Средняя квадратическая погрешность положения характерной точки (Mt), м	Описание обозначения точки на местности (при наличии)
	X	Y			
1	2	3	4	5	6
9	638218.51	1318225.89	Метод спутниковых геодезических измерений	0.1	-
10	638079.70	1317776.45	Метод спутниковых геодезических измерений	0.1	-
11	637743.76	1317507.96	Метод спутниковых геодезических измерений	0.1	-
12	637662.42	1317598.94	Метод спутниковых геодезических измерений	0.1	-
13	637659.87	1317601.00	Метод спутниковых геодезических измерений	0.1	-
14	637654.62	1317602.41	Метод спутниковых геодезических измерений	0.1	-
15	637651.03	1317601.78	Метод спутниковых геодезических измерений	0.1	-
16	637612.81	1317579.59	Метод спутниковых геодезических измерений	0.1	-
17	637610.12	1317582.81	Метод спутниковых геодезических измерений	0.1	-
18	637605.20	1317585.10	Метод спутниковых геодезических измерений	0.1	-
19	637604.32	1317585.10	Метод спутниковых геодезических измерений	0.1	-
20	637600.47	1317589.95	Метод спутниковых геодезических измерений	0.1	-
21	637580.47	1317572.71	Метод спутниковых геодезических измерений	0.1	-

3. Сведения о характерных точках части (частей) границы объекта					
Обозначение характерных точек части границы	Координаты, м		Метод определения координат характерной точки	Средняя квадратическая погрешность положения характерной точки (Mt), м	Описание обозначения точки на местности (при наличии)
	X	Y			
1	2	3	4	5	6
22	637596.68	1317553.23	Метод спутниковых геодезических измерений	0.1	-
23	637602.97	1317557.59	Метод спутниковых геодезических измерений	0.1	-
24	637606.15	1317555.75	Метод спутниковых геодезических измерений	0.1	-
25	637609.74	1317555.12	Метод спутниковых геодезических измерений	0.1	-
26	637615.02	1317556.54	Метод спутниковых геодезических измерений	0.1	-
27	637652.53	1317578.52	Метод спутниковых геодезических измерений	0.1	-
28	637727.33	1317494.84	Метод спутниковых геодезических измерений	0.1	-
29	637468.65	1317288.73	Метод спутниковых геодезических измерений	0.1	-
30	637438.56	1317326.42	Метод спутниковых геодезических измерений	0.1	-
31	637423.78	1317311.06	Метод спутниковых геодезических измерений	0.1	-
32	637459.04	1317267.36	Метод спутниковых геодезических измерений	0.1	-
33	637463.53	1317264.21	Метод спутниковых геодезических измерений	0.1	-
34	637467.12	1317263.58	Метод спутниковых геодезических измерений	0.1	-

3. Сведения о характерных точках части (частей) границы объекта					
Обозначение характерных точек части границы	Координаты, м		Метод определения координат характерной точки	Средняя квадратическая погрешность положения характерной точки (Mt), м	Описание обозначения точки на местности (при наличии)
	X	Y			
1	2	3	4	5	6
35	637470.71	1317264.21	Метод спутниковых геодезических измерений	0.1	-
36	637473.67	1317265.87	Метод спутниковых геодезических измерений	0.1	-
37	637617.54	1317380.32	Метод спутниковых геодезических измерений	0.1	-
38	638095.53	1317762.21	Метод спутниковых геодезических измерений	0.1	-
39	638098.81	1317767.16	Метод спутниковых геодезических измерений	0.1	-
40	638259.85	1318287.57	Метод спутниковых геодезических измерений	0.1	-
41	638719.38	1318760.14	Метод спутниковых геодезических измерений	0.1	-
42	638972.53	1319019.26	Метод спутниковых геодезических измерений	0.1	-
43	639036.26	1319097.42	Метод спутниковых геодезических измерений	0.1	-
44	639037.95	1319100.42	Метод спутниковых геодезических измерений	0.1	-
45	639038.58	1319104.01	Метод спутниковых геодезических измерений	0.1	-
46	639036.91	1319111.96	Метод спутниковых геодезических измерений	0.1	-
47	639180.88	1319256.22	Метод спутниковых геодезических измерений	0.1	-

3. Сведения о характерных точках части (частей) границы объекта					
Обозначение характерных точек части границы	Координаты, м		Метод определения координат характерной точки	Средняя квадратическая погрешность положения характерной точки (Mt), м	Описание обозначения точки на местности (при наличии)
	X	Y			
1	2	3	4	5	6
48	639821.29	1319677.84	Метод спутниковых геодезических измерений	0.1	-
49	640001.61	1319674.13	Метод спутниковых геодезических измерений	0.1	-
50	640163.22	1319397.79	Метод спутниковых геодезических измерений	0.1	-
51	640167.03	1319394.01	Метод спутниковых геодезических измерений	0.1	-
52	640170.46	1319392.76	Метод спутниковых геодезических измерений	0.1	-
53	640175.87	1319393.23	Метод спутниковых геодезических измерений	0.1	-
54	640179.53	1319395.51	Метод спутниковых геодезических измерений	0.1	-
55	640377.65	1319584.01	Метод спутниковых геодезических измерений	0.1	-
56	640397.35	1319599.49	Метод спутниковых геодезических измерений	0.1	-
57	640400.47	1319603.94	Метод спутниковых геодезических измерений	0.1	-
58	640401.10	1319607.53	Метод спутниковых геодезических измерений	0.1	-
59	640400.47	1319611.12	Метод спутниковых геодезических измерений	0.1	-
60	640398.64	1319614.28	Метод спутниковых геодезических измерений	0.1	-

3. Сведения о характерных точках части (частей) границы объекта					
Обозначение характерных точек части границы	Координаты, м		Метод определения координат характерной точки	Средняя квадратическая погрешность положения характерной точки (Mt), м	Описание обозначения точки на местности (при наличии)
	X	Y			
1	2	3	4	5	6
61	640394.19	1319617.40	Метод спутниковых геодезических измерений	0.1	-
62	640390.60	1319618.03	Метод спутниковых геодезических измерений	0.1	-
63	640387.01	1319617.40	Метод спутниковых геодезических измерений	0.1	-
64	640364.04	1319600.01	Метод спутниковых геодезических измерений	0.1	-
65	640174.63	1319419.87	Метод спутниковых геодезических измерений	0.1	-
66	640016.79	1319689.82	Метод спутниковых геодезических измерений	0.1	-
67	640014.45	1319692.60	Метод спутниковых геодезических измерений	0.1	-
68	640011.29	1319694.43	Метод спутниковых геодезических измерений	0.1	-
69	640007.82	1319695.06	Метод спутниковых геодезических измерений	0.1	-
70	639950.63	1319695.71	Метод спутниковых геодезических измерений	0.1	-
71	639818.56	1319698.92	Метод спутниковых геодезических измерений	0.1	-
72	639814.69	1319698.29	Метод спутниковых геодезических измерений	0.1	-
73	639168.40	1319273.14	Метод спутниковых геодезических измерений	0.1	-

3. Сведения о характерных точках части (частей) границы объекта					
Обозначение характерных точек части границы	Координаты, м		Метод определения координат характерной точки	Средняя квадратическая погрешность положения характерной точки (Mt), м	Описание обозначения точки на местности (при наличии)
	X	Y			
1	2	3	4	5	6
1	639055.76	1319160.31	Метод спутниковых геодезических измерений	0.1	-
Часть 2					
74	635374.13	1318433.46	Метод спутниковых геодезических измерений	0.1	-
75	635393.83	1318442.03	Метод спутниковых геодезических измерений	0.1	-
76	635381.99	1318501.10	Метод спутниковых геодезических измерений	0.1	-
77	635292.16	1318969.73	Метод спутниковых геодезических измерений	0.1	-
78	635041.15	1320257.99	Метод спутниковых геодезических измерений	0.1	-
79	634987.77	1320538.37	Метод спутниковых геодезических измерений	0.1	-
80	634935.49	1320845.85	Метод спутниковых геодезических измерений	0.1	-
81	634934.24	1320849.30	Метод спутниковых геодезических измерений	0.1	-
82	634931.89	1320852.10	Метод спутниковых геодезических измерений	0.1	-
83	634929.02	1320853.81	Метод спутниковых геодезических измерений	0.1	-
84	634920.55	1320857.03	Метод спутниковых геодезических измерений	0.1	-

3. Сведения о характерных точках части (частей) границы объекта					
Обозначение характерных точек части границы	Координаты, м		Метод определения координат характерной точки	Средняя квадратическая погрешность положения характерной точки (Mt), м	Описание обозначения точки на местности (при наличии)
	X	Y			
1	2	3	4	5	6
85	634917.17	1320857.22	Метод спутниковых геодезических измерений	0.1	-
86	633916.03	1320750.52	Метод спутниковых геодезических измерений	0.1	-
87	633413.13	1320674.10	Метод спутниковых геодезических измерений	0.1	-
88	633361.92	1320665.07	Метод спутниковых геодезических измерений	0.1	-
89	633316.78	1320659.38	Метод спутниковых геодезических измерений	0.1	-
90	633264.46	1320651.18	Метод спутниковых геодезических измерений	0.1	-
91	633259.44	1320648.86	Метод спутниковых геодезических измерений	0.1	-
92	633257.10	1320646.07	Метод спутниковых геодезических измерений	0.1	-
93	633255.85	1320642.64	Метод спутниковых геодезических измерений	0.1	-
94	633255.85	1320639.00	Метод спутниковых геодезических измерений	0.1	-
95	633258.15	1320634.07	Метод спутниковых геодезических измерений	0.1	-
96	633262.60	1320630.95	Метод спутниковых геодезических измерений	0.1	-
97	633267.82	1320630.45	Метод спутниковых геодезических измерений	0.1	-

3. Сведения о характерных точках части (частей) границы объекта					
Обозначение характерных точек части границы	Координаты, м		Метод определения координат характерной точки	Средняя квадратическая погрешность положения характерной точки (Mt), м	Описание обозначения точки на местности (при наличии)
	X	Y			
1	2	3	4	5	6
98	633319.88	1320638.61	Метод спутниковых геодезических измерений	0.1	-
99	633365.31	1320644.34	Метод спутниковых геодезических измерений	0.1	-
100	633416.33	1320653.34	Метод спутниковых геодезических измерений	0.1	-
101	633918.97	1320729.73	Метод спутниковых геодезических измерений	0.1	-
102	634915.87	1320835.96	Метод спутниковых геодезических измерений	0.1	-
103	634967.08	1320534.74	Метод спутниковых геодезических измерений	0.1	-
104	635020.54	1320253.97	Метод спутниковых геодезических измерений	0.1	-
105	635271.54	1318965.75	Метод спутниковых геодезических измерений	0.1	-
106	635361.39	1318497.03	Метод спутниковых геодезических измерений	0.1	-
74	635374.13	1318433.46	Метод спутниковых геодезических измерений	0.1	-

Схема расположения границ публичного сервитута



Масштаб 1:25000

Условные обозначения

- Граница публичного сервитута
- Характерная точка границы, сведения о которой позволяют однозначно определить ее положение на местности
- 1 - Обозначение новой характерной точки
- Местоположение инженерного сооружения
- 34:16:080005 - Номер кадастрового квартала
- :125844 - Кадастровый номер объекта недвижимости
- Существующая часть границы, имеющаяся в ЕПРН сведения о которой достаточны для определения ее местоположения
- Граница зоны с особыми условиями
- Граница кадастрового квартала

Схема расположения границ публичного сервитута



Условные обозначения

- - Граница публичного сервитута
- 1 - Характерная точка границы, сведения о которой позволяют однозначно определить ее положение на местности
- - Обозначение новой характерной точки
- - Местоположение инженерного сооружения
- 34:16:080005 - Номер кадастрового квартала
- :125844 - Кадастровый номер объекта недвижимости
- - Существующая часть границы, имеющаяся в ЕПРН сведения о которой достаточны для определения ее местоположения
- - Граница зоны с особыми условиями
- - Граница кадастрового квартала

Схема расположения границ публичного сервитута

Выпосной лист 3



Масштаб 1:6200

Условные обозначения

- - Граница публичного сервитута
- - Характерная точка границы, сведения о которой позволяют однозначно определить ее положение на местности
- 1 - Обозначение новой характерной точки
- - Местоположение инженерного сооружения
- 34:16:080005 - Номер кадастрового квартала
- :125844 - Кадастровый номер объекта недвижимости
- - Существующая часть границы, имеющаяся в ЕПРН сведения о которой достаточны для определения ее местоположения
- - - - - Граница зоны с особыми условиями
- - - - - Граница кадастрового квартала

